

# Riebalų separatoriaus RS-40 montavimo po kriaukle ir eksploatavimo instrukcija

## 1. Bendras aprašymas

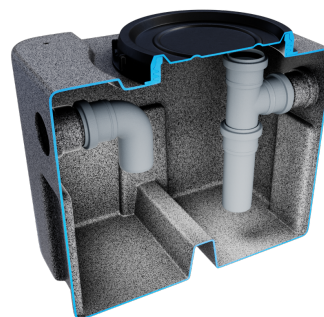
Riebalų separatorius skirtas nuotekų valymui nuo riebalų ir aliejų bet kokiomis sąlygomis. Pagamintas iš polietileno, tinkamo sąlyčiui su maistu. Įrenginys turi **250 mm skersmens dangtį**. Pagamintas **Lenkijoje**.

- Darbinė talpa: **28 l**
- Sistemos našumas: **0,5 m<sup>3</sup>/val. (0,145 l/s)**
- Talpos matmenys: **420 × 330 × 370 mm**
- Didžiausias momentinis išleidimas: **20 l**
- Įtekėjimo antgalio skersmuo: **50 mm**
- Ištekėjimo antgalio skersmuo: **50 mm**
- Įtekėjimo antgalio aukštis: **275 mm**
- Ištekėjimo antgalio aukštis: **255 mm**
- Svoris: **3,5 kg**



## 2. Komplekto dalys

- Riebalų separatorius – 1 vnt.
- Dangtis – 1 vnt.
- Antgaliai – 2 vnt.
- Įtekėjimo ir ištekėjimo angų tarpinės – 2 vnt.
- Ventiliacijos angos tarpinė – 1 vnt.



## 3. Montavimo reikalavimai

- Nuotekų temperatūra neturi viršyti **40°C**.
- Separatorius turi būti montuojamas **po kriaukle** ant **lygios ir stabilios** dangos.
- Reikia užtikrinti **lengvą prieigą** prie įrenginio priežiūros ir valymo metu.
- Prijungimas prie kanalizacijos sistemos turi atitikti **50 mm** antgalių skersmenį.

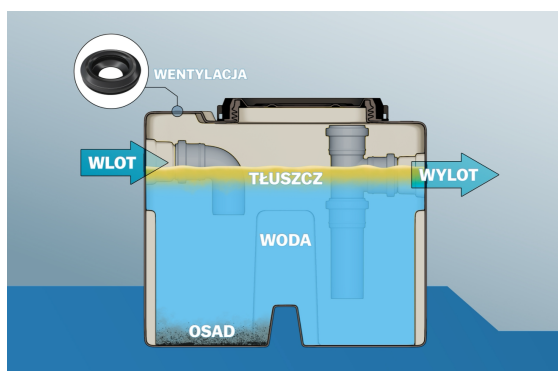
## 4. Montavimas

### 1. Paruošimas:

- Išvalykite vietą po kriaukle.
- Įsitikinkite, kad yra pakankamai vietos įrengimui ir priežiūrai.

### 2. Separatoriaus montavimas:

- Pastatykite įrenginį po kriaukle taip, kad būtų patogus priėjimas prie dangčio.
- Prijunkite **įtekėjimo antgalį** prie kriauklės nuotekų vamzdžio, naudodami tinkamas jungtis ir tarpines.
- Prijunkite **ištekėjimo antgalį** prie kanalizacijos sistemos, užtikrindami jungčių sandarumą.
- Jei reikia, **ventiliacijos antgalį** prijunkite prie ventiliacijos sistemos arba sumontuokite ventiliacijos vožtuvą.



### 3. Sandarumo patikra:

- Po visų jungčių prijungimo pripilkite kriauklę vandens ir stebėkite, ar nėra nutekėjimų.
- Jei aptiksite nesandarumą, patikrinkite tarpines ir jungtis, priveržkite arba pakeiskite tarpines.

### 5. Eksploatavimas

- **Negalima pilti** į kriauklę esdinančių cheminių medžiagų, kurios gali pažeisti separatorius.
- Separatorių reikia **reguliariai valyti** nuo susikaupusių riebalų ir nuosėdų. Rekomenduojamas valymo dažnumas – **kartą per savaitę**, priklausomai nuo naudojimo intensyvumo.

#### Valymo procedūra:

1. Atidarykite separatorius dangtį.
2. Pašalinkite susikaupusius riebalus ir nuosėdas specialiu įrankiu arba rankiniu būdu, dėvėdami apsaugines pirštines.
3. Išskalaukite vidų šiltu vandeniu su **neutraliais valikliais**.
4. Uždarykite dangtį, įsitikindami, kad tarpinė tinkamai priglunda.

### 6. Techninė priežiūra

- Reguliariai tikrinkite **tarpinių ir jungčių būklę**.
- Susidėvėjusias ar pažeistas tarpines **pakeiskite naujomis**.
- Įsitikinkite, kad **įtekėjimo ir ištekėjimo antgaliuose** nėra užsikimšimų.
- Jei reikia, kreipkitės į specialistą dėl išsamesnės apžiūros ar priežiūros.

### 7. Saugos reikalavimai

- Atliekant priežiūrą, naudokite **apsaugines pirštines ir akinius**.
- **Nenaudokite** esdinančių cheminių priemonių separatorius valymui.
- **Draudžiama** keisti įrenginio konstrukciją be gamintojo leidimo.

Laikydami šias instrukcijas užtikrinsite **ilgalaikį ir efektyvų riebalų separatoriaus darbą** jūsų namuose ar įstaigoje.

Gamintojos: UHPLAST SP. ZO.O. Lenkija

Importuotojas:

UAB SERENIKA

Dubysos g. 25A Klaipėda Lietuva

[www.nvishop.lt](http://www.nvishop.lt) [info@nvishop.lt](mailto:info@nvishop.lt)

+37069834742